

SYCLOE : Un outil de centralisation des épandages à destination de la filière d'épandage

Satege
Nord-Pas de Calais

TERRES d'**a**VENIR

aGRICULTURES
& TERRITOIRES
CHAMBRES D'AGRICULTURE

Claire BODELE
Novembre 2020

Qu'est ce que SYCLOE ?



Sycloë

SYstème de
Connaissances
et de LOcalisation
des Épandages

Qu'est ce que SYCLOE ?



Un outil informatique pour les partenaires des filières d'épandage (Organismes Indépendants, services de l'Etat...) participant à la sécurisation et la pérennisation de la filière des épandages

- Une réponse à la **demande de traçabilité et de transparence** du recyclage des effluents organiques
- Une réponse aux **questions fréquemment posées en CODERST** (superposition d'épandage, risque de surfertilisation, respect des flux en ETM...)
- Un **moyen d'assurer la gestion territoriale des épandages et de vérifier leur pertinence**

Qu'est ce que SYCLOE ?

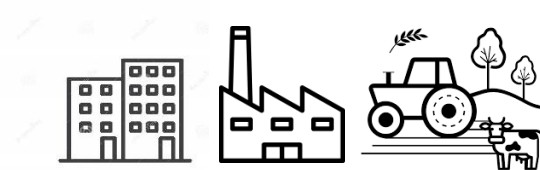


Une base de données couplée à un SIG

- **Données stockées** relatives :
 - l'origine, la qualité, la quantité d'effluents,
 - la localisation, la date d'épandage,
 - la qualité des sols ...

et ce :

- pour **différents effluents**
urbains, industriels, agricoles, composts, digestats, ...
- **soumis à plan d'épandage ou normalisés,**
- **à l'échelle parcellaire,**
- en **conservant l'historique**
(données relatives aux pratiques annuelles)



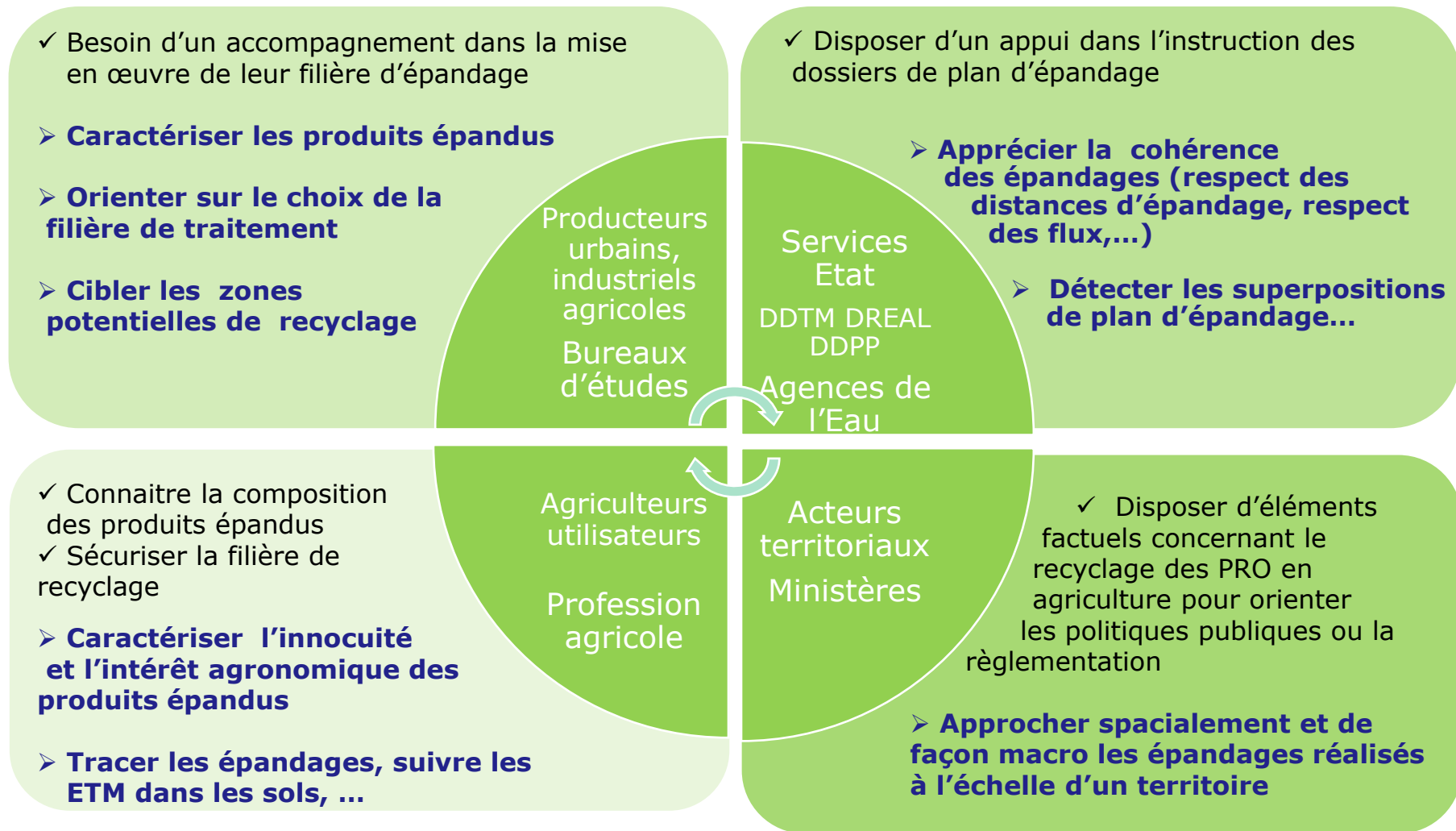
Quel champ d'action ?



Pour qui et pour quoi ?



A l'interface avec l'ensemble des acteurs des filières d'épandage



Quelles fonctionnalités ?



Saisie et import de données

Caractéristiques des produits épandus
Emprise des épandages

- **Saisie manuelle possible**
- **Import de données en masse**
 - * Edilabo (analyses)
 - * Plans d'épandage
 - * Bilans agronomiques
 - * Données cartographiques (.shp)

avec des modules d'imports facilitant la lecture du format SANDRE

Consultation de données

- Caractéristiques des unités de production
- Productions et destinations annuelles
- Composition des produits (analyses d'autosurveillance)
- Caractéristiques des sols
- Informations relatives aux plans d'épandage et aux bilans agronomiques
- Données cartographiques



Quelles fonctionnalités ?



Export de données

- **Etats de sorties automatisés** : Données alpha et cartographiques
- **Export de couches cartographiques**
- **Possibilité de requêter à la demande**

Et encore

- **Outil partagé avec les services de l'état**
- **Possibilité de faire évoluer l'outil** ou de créer de nouveaux modules
- **Formation et assistance** via les SATEGE



Quels points forts ?



Suivi plus fin des épandages

- **L'outil a permis de mettre à jour des plans d'épandage** et de s'assurer de leur cohérence
- Historique des données sur 10 ans
- Vision territoriale à l'échelle parcellaire



Quels points forts ?



Fiabilisation des données gérées

- Système d'intégration SANDRE des données
- Traitement de données alpha numériques et cartographiques développé
- Système adapté au territoire où l'épandage est très développé (capacité de gérer beaucoup de données)

- Gain de temps en saisie

Quels points forts ?



Relations avec d'autres outils

- Outil compatible avec Sillage et les outils métiers
- Possibilité de travail collaboratif – Réseau Chambres d'agriculture et bureaux d'études
- Accès web et partage de la donnée avec différents acteurs

Quel avenir ?



Un outil informatique :

- **robuste**
- **qui a fait ses preuves**
- **reconnu par les partenaires**
- **évolutif**



efficace et adapté aux **différents partenaires** de la filière (Organismes Indépendants, services de l'Etat,...)

pour une sécurisation et une pérennisation des filières d'épandage de produits organiques en agriculture.

Pour en savoir plus



Une petite démo...

